

Überweiserpraxis:

Sehr geehrte Patientin, sehr geehrter Patient,

wir überweisen Sie zur Zahnbettbehandlung an **Dr. Klaus Peter Schmidt**, Praxis Schmidt & Rahn-Schmidt in Siegen. In Ihrem Fall kann es aufgrund der Spezialisierung auf dem Fachgebiet der **PARODONTOLOGIE** und mit der dortigen medizinisch-technischen Ausstattung eventuell gelingen, Ihre Zahnbetterkrankung zur Ausheilung zu bringen oder Gewebe zu regenerieren.

In einem ersten Vorgespräch/Untersuchungstermin werden Sie aber dann zunächst gründlich untersucht und das weitere Vorgehen wird mit Ihnen besprochen. Der dortige Behandlungsvorschlag kann im Einzelfall von unserer Vorinformation abweichen.

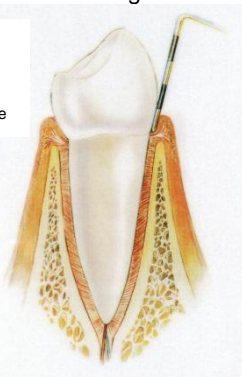
Viele Leistungen auf diesem speziellen Fachgebiet sind trotz wissenschaftlicher Anerkennung und medizinischer Notwendigkeit zum Teil Privatleistungen, die von den gesetzlichen Krankenkassen nicht und von privaten Krankenversicherungen und Beihilfestellen eventuell zum Teil nicht übernommen werden. Sie werden bei/nach der dortigen Untersuchung in jedem Fall über die Kosten informiert und es kann ein schriftlicher Kostenplan erstellt werden.

Sie werden dort ausschließlich im Rahmen der Überweisung behandelt. Wir erhalten dann einen Befund-/Behandlungsbericht.

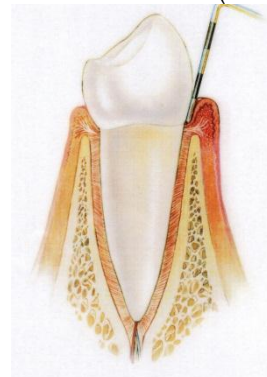
Ihre Praxis

Hier noch einige Informationen zur Parodontitis (Zahnbetterkrankung) und zu parodontalen Behandlungen

auf den Abb. jeweils
zahnärztliches
Messinstrument
(Parodontalsonde)
in der Zahnfleischfurche



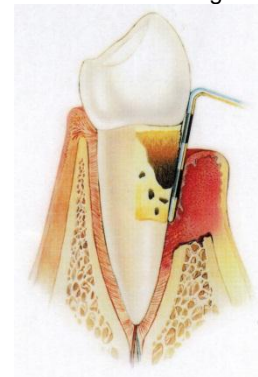
Querschnitt durch das gesunde Zahnbett



Zahnbeläge verursachen eine oberflächliche Zahnfleischentzündung (**Gingivitis**)

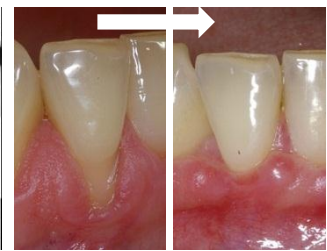
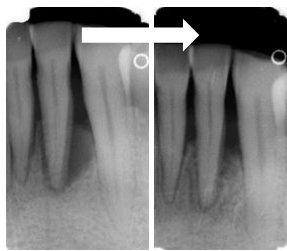


Die Entzündung weitet sich aus in die Tiefe, es entsteht eine Zahnbettentzündung (**Parodontitis**) Zahnfleischtaschen entstehen



Durch fortschreitende Entzündung und Gewebeerstörung kommt es zum Abbau des zahntragenden Knochens

Zunächst soll die antiinfektiöse Behandlung (eventuell mit molekularbiologischer Bakterienbestimmung und Antibiotika) den Fortgang des entzündlichen Gewebeabbaus stoppen.



Mikrochirurgie und regenerative Techniken und Produkte helfen bei der Knochenregeneration bei der Rezessionsdeckung



Dr. Klaus Peter Schmidt
Dr. Uta Rahn - Schmidt

Zahnärztliche Gemeinschaftspraxis

Koomansstraße 2
57078 Siegen Geisweid

Telefon: 0271 / 81 16 7
Fax: 0271 / 87 07 07 2



weitere Informationen unter
www.schmidt-zahnaerzte.de

